



Experto en desafíos éticos, sociales y legales del uso de Big Data e Inteligencia Artificial en la Era Digital

Español

No se puede mostrar la imagen.

6. Brecha digital en los entornos rurales (Parte I)

Cristina Benloch Domènech

Profesora Titular. Departamento de Sociología y Antropología Social. Universidad de Valencia.

Cristina.Benloch@uv.es

Cátedra Gobernanza y Regulación en la Era Digital (GoReDig). Proyecto 101127331 *GovReDig*, ERASMUS-JMO-2023-HEI-TCH-RSCH*

GovReDig



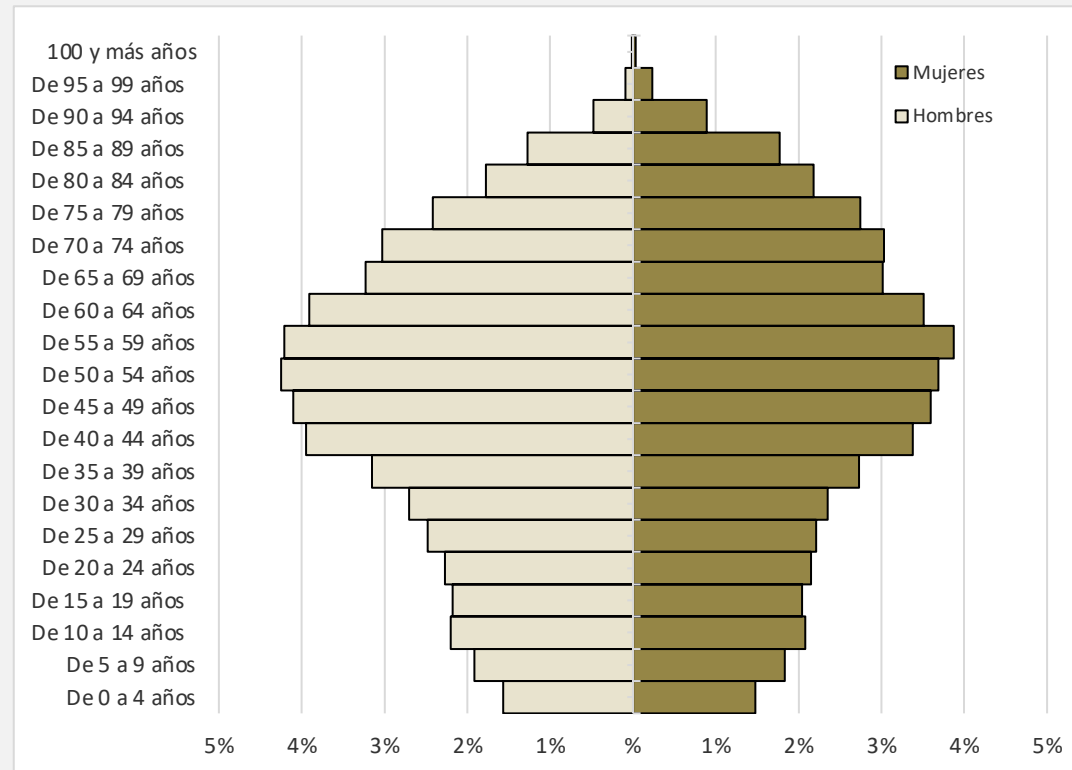
Financiado por
la Unión Europea

Cátedra ISAAC. Derechos Individuales, Investigación Científica y Cooperación
UNED- CNR/IFAC.



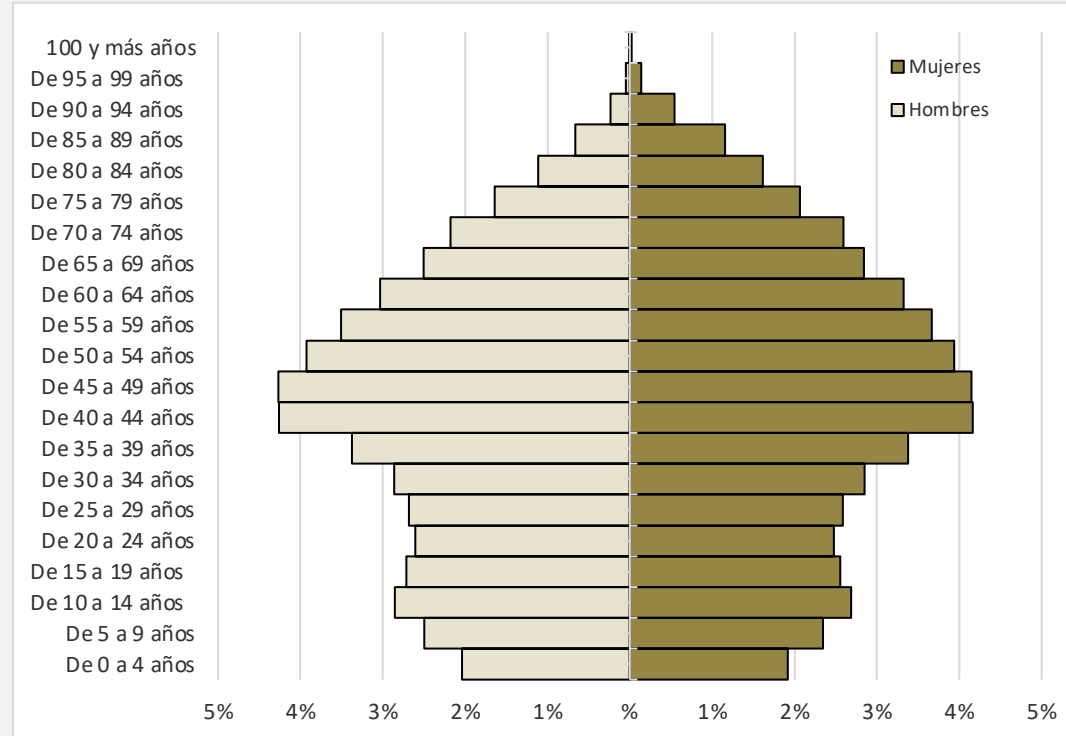
Financiada por la Unión Europea. Las opiniones y puntos de vista expresados solo comprometen al autor y no reflejan necesariamente los de la Unión Europea o los de la Agencia Ejecutiva Europea de Educación y Cultura (EACEA) o la Comisión Europea. Ni la Unión Europea, la EACEA o la Comisión Europea pueden ser considerados responsables de ellos.

Pirámide población. 1 de Enero de 2022. España. Menos de 2.000 habitantes



Fuente. Elaboración propia a partir de datos del padrón

Pirámide población 2. Pirámide de población municipios de más 10.000 habitantes. Año 2022



Fuente. Elaboración propia a partir de datos del padrón

Tabla 1. Tasa de dependencia en los municipios de menos de 2.000 habitantes. Por sexos.

Año 2020

		Hombres	Mujeres	Ambos sexos
Menos de 2000	Menos de 16	17%	19%	18%
	Más de 65	41%	55%	47%

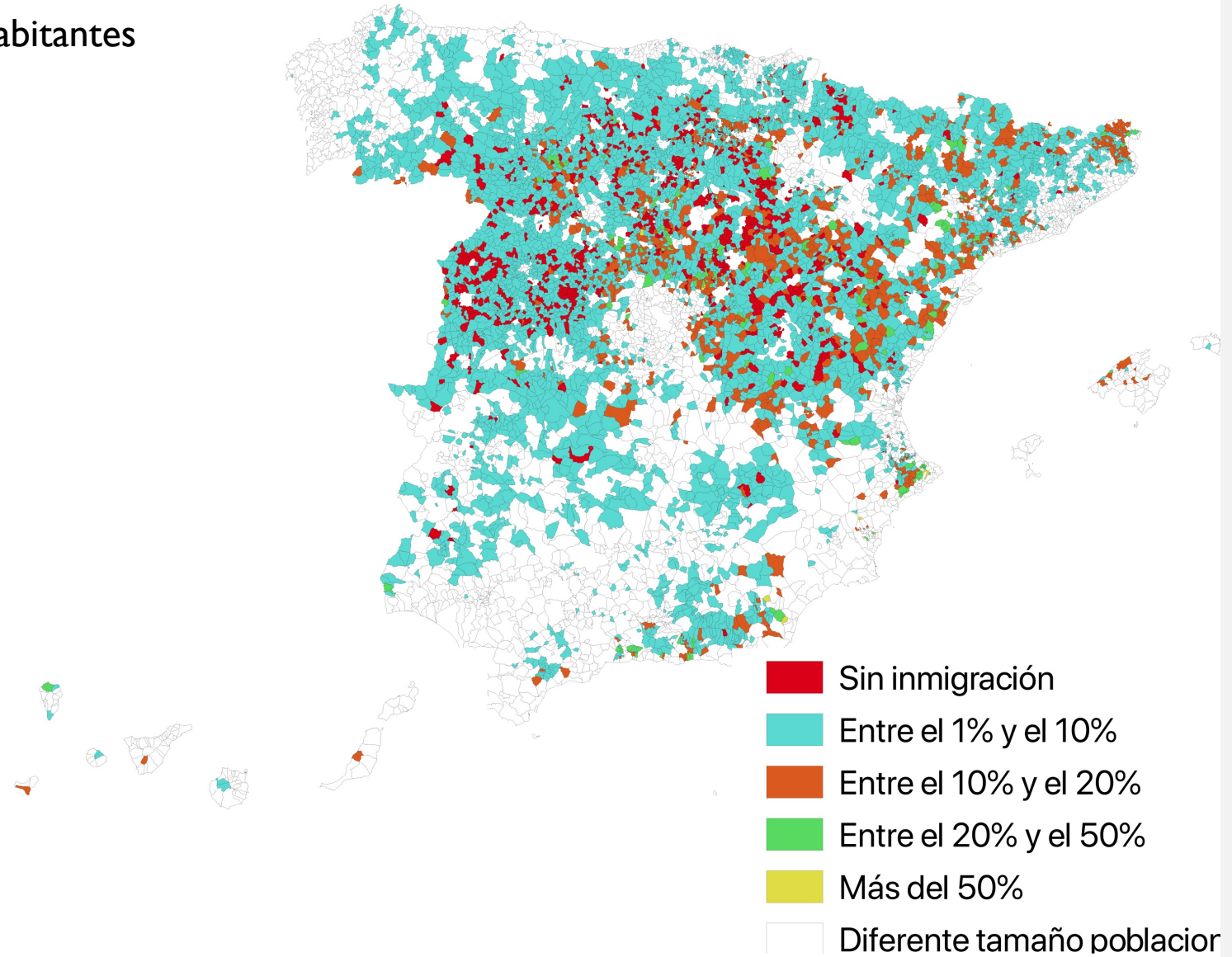
Fuente. Elaboración propia a partir de los microdatos del padrón del INE de 1 de enero de 2020.

Tabla 2. Tasa de dependencia en los municipios de más de 10.000 habitantes. Por sexos.
Año 2020

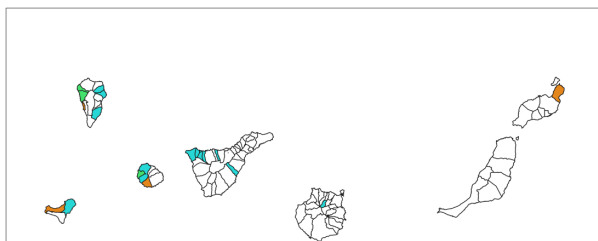
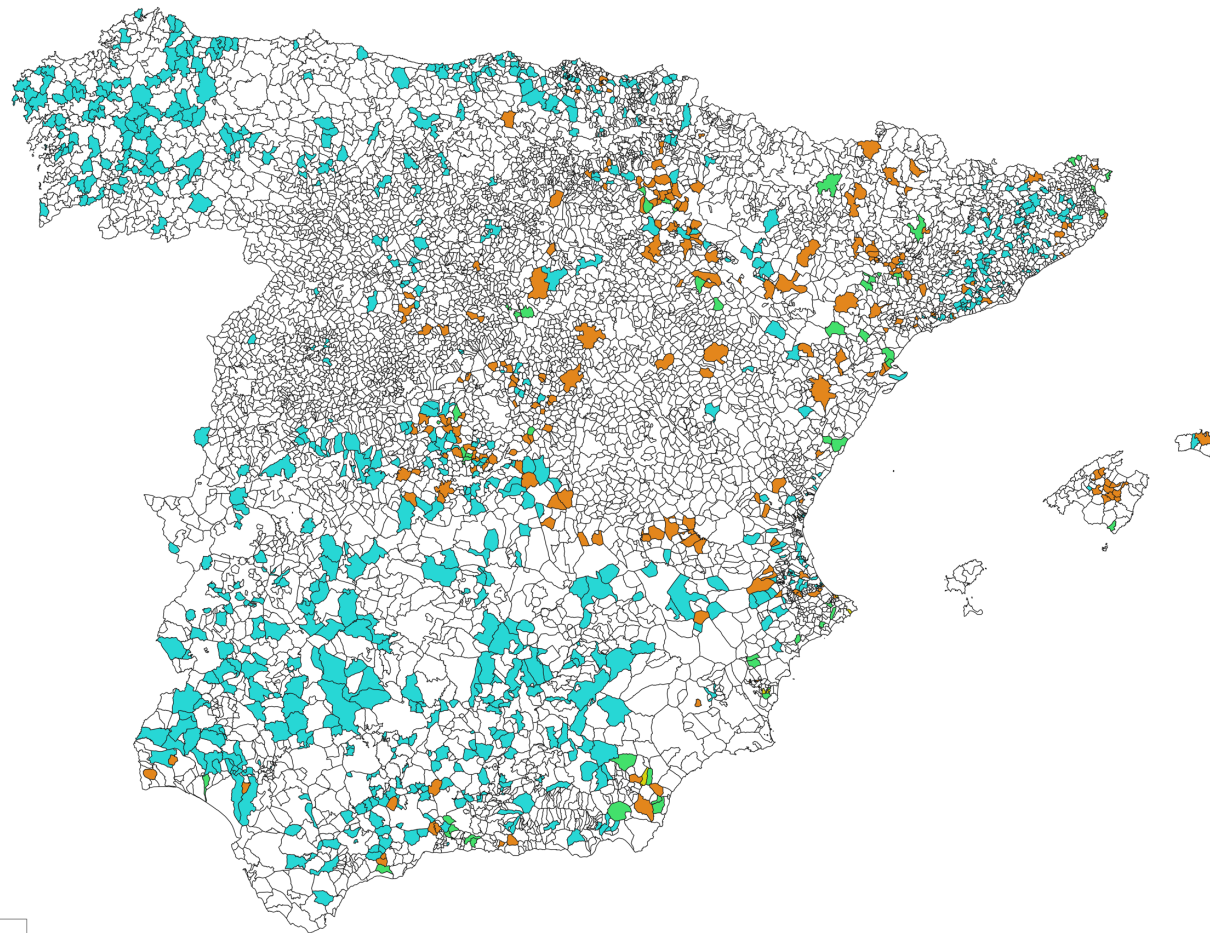
		Hombres	Mujeres	Ambos sexos
Más de 10.000	Menos de 16	23%	24%	24%
	Más de 65	24%	17%	20%

Fuente. Elaboración propia a partir de los datos del padrón del INE de 1 de enero de 2018.

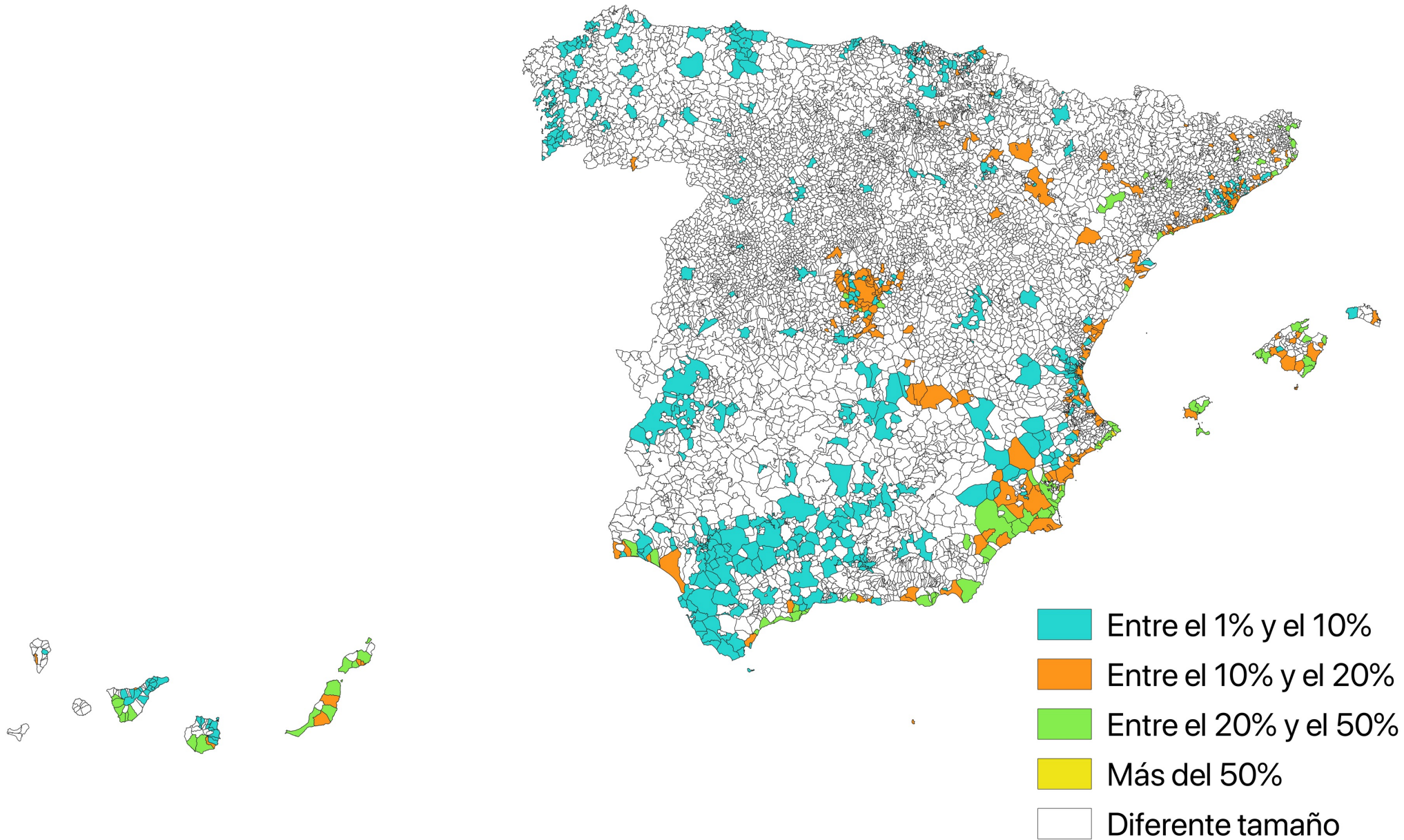
Menos de 2.000 habitantes



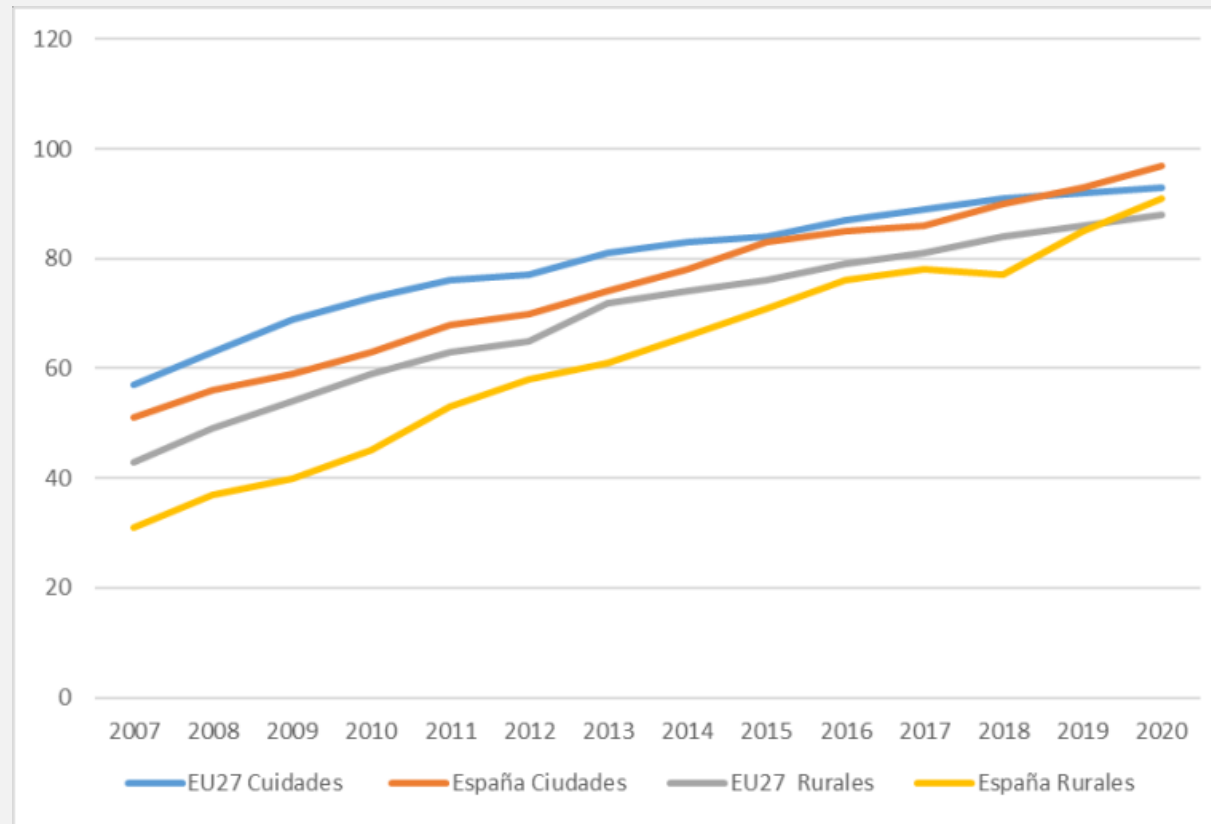
Entre 2.000 y 5.000 habitantes



- Entre el 1% y el 10%
- Entre el 10% y el 20%
- Entre el 20% y el 50%
- Más del 50%
- Diferente tamaño

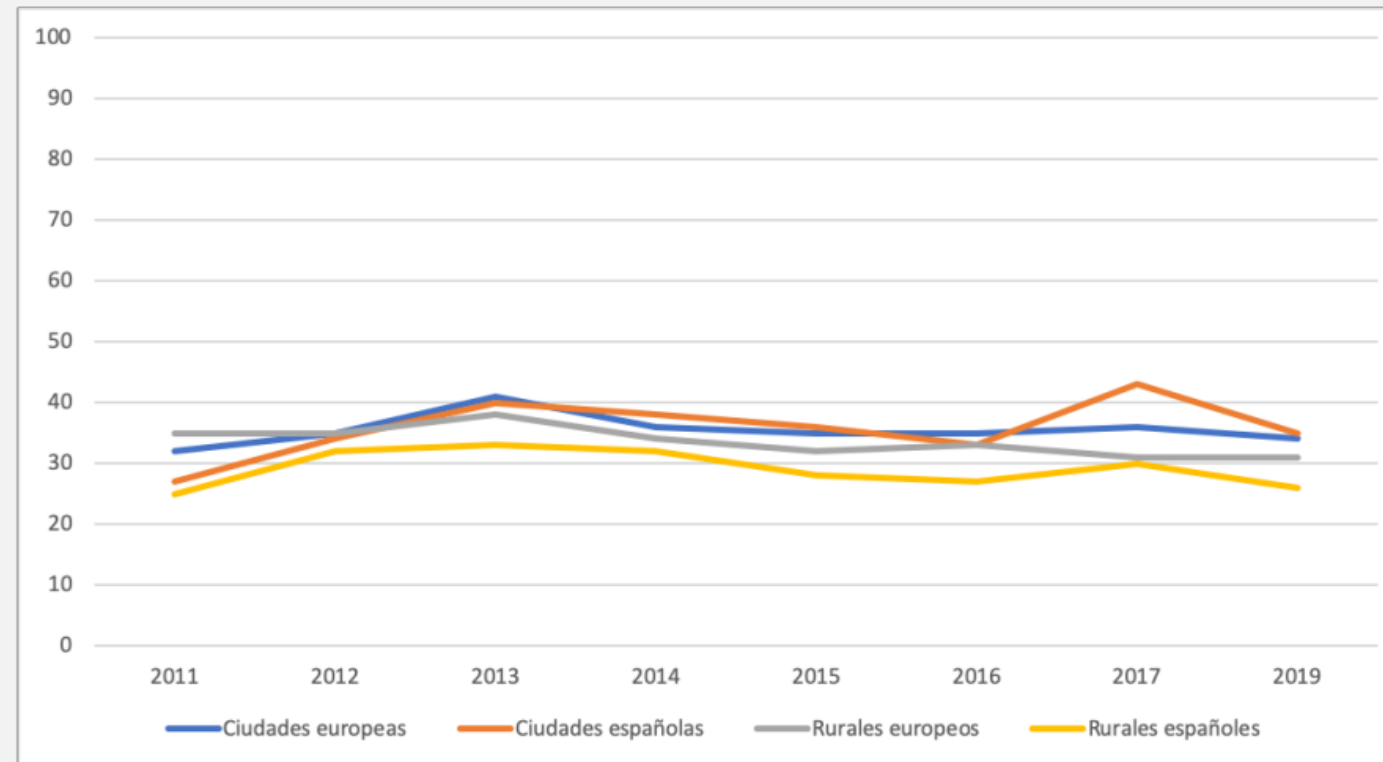


Gráfica 1. Acceso a internet por tipo de zona. De 2007 a 2020. Por nivel territorial



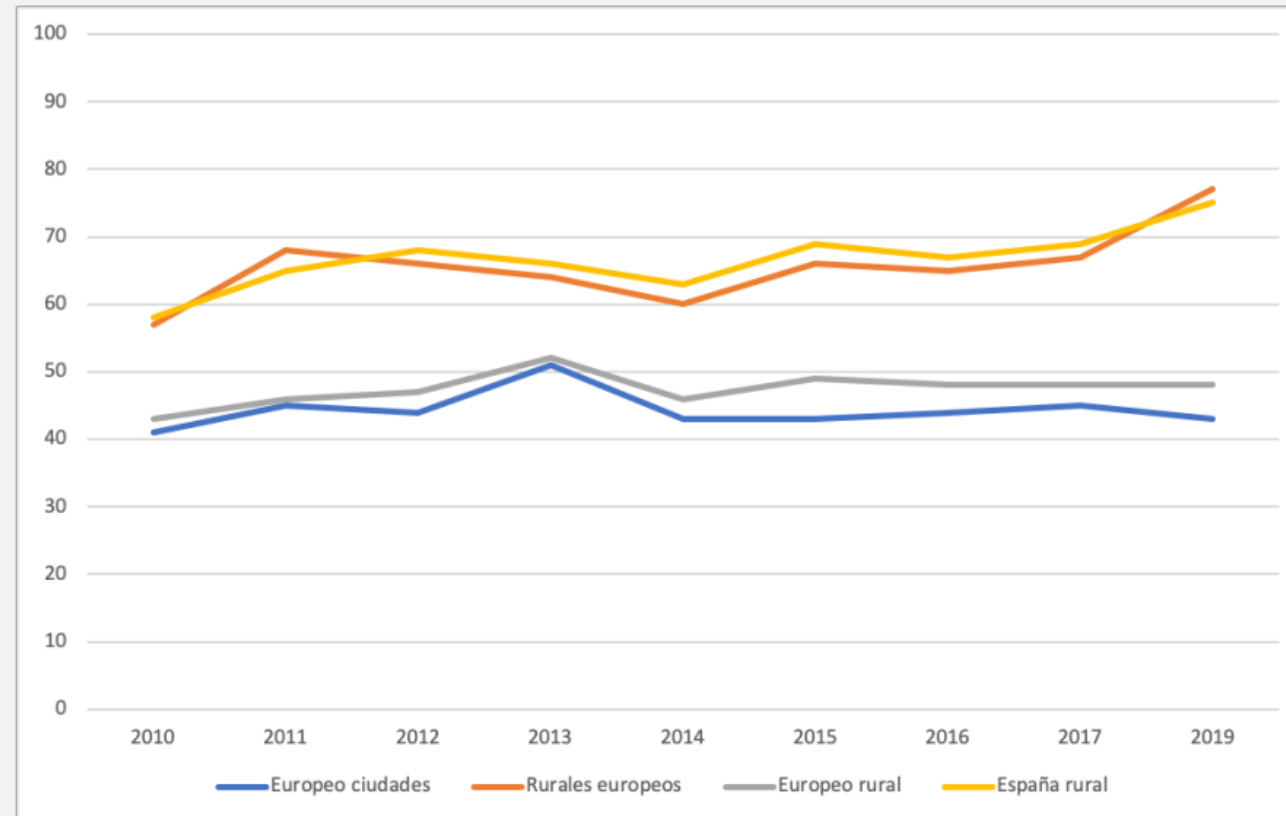
Fuente. Eurostat.

Gráfica 3. No tienen internet por el coste de los equipamientos. Respuesta entre las personas que no tienen Internet. Por nivel territorial. 2011 a 2019



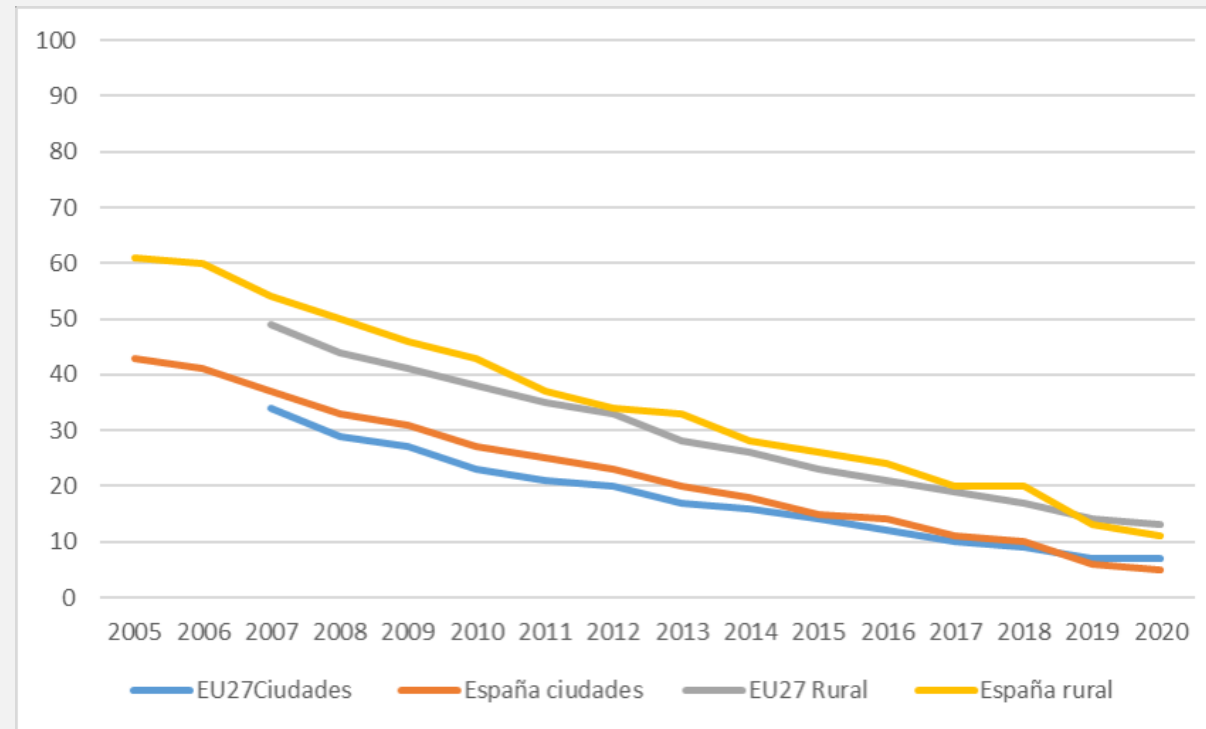
Fuente. Eurostat

Gráfica 4. No tienen internet porque no necesitan el acceso porque no les interesa lo que hay. Respuesta entre las personas que no tienen Internet. 2010 a 2019 por nivel territorial



Fuente. Eurostat

Gráfica 5. Porcentaje de personas que nunca han usado internet. De 2005 a 2020. Por nivel territorial



Fuente. Eurostat



Cofinanciado por
la Unión Europea



Se adapta a ti

Gracias por la atención

#GovReDig

X (antiguo Twitter): [@gobredig](https://twitter.com/gobredig)

Facebook: Cátedra Govredig <https://www.facebook.com/profile.php?id=61554739036187>

Instagram: <https://www.instagram.com/govredig/>

LinkedIn: <https://www.linkedin.com/in/catedra-govredig-6448712a6/>

Telegram: <https://t.me/GovReDig>

Youtube: <https://www.youtube.com/channel/UC6RmEiopODj-uoqSjRFQ4rzA>

Canal UNED: <https://canal.uned.es/series/65a79c19429cb271cf1e71c3>