



II CONGRESO INTERNACIONAL DE BUENAS PRÁCTICAS EN INCLUSIÓN SOCIAL





Atención psicosocial a Personas Sin Hogar, desde el Equipo de Calle.

IN-SITU SOCIAL CLM.





II CONGRESO INTERNACIONAL DE BUENAS PRÁCTICAS EN INCLUSIÓN SOCIAL



SJD

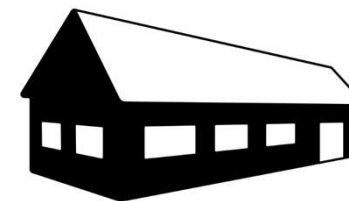
San Juan de Dios

Valencia



GESinn

Grupo Estudios Sociales Intervención e Innovación
Grup d'Estudis Socials Intervenció i Innovació
Social Studies Group Intervention & Innovation



LONGHOME:

HERRAMIENTA PARA EL
MONITOREO Y EVALUACIÓN
DE LOS SERVICIOS DE ATENCIÓN
A PERSONAS SIN HOGAR



Equipo de desarrollo

SJD San Juan de Dios
Valencia



Colaboración



Expertise
Investigación social



Expertise
sinhogarismo



Premio a la innovación social en SSSS 2022
Housing First Early Career Award 2021

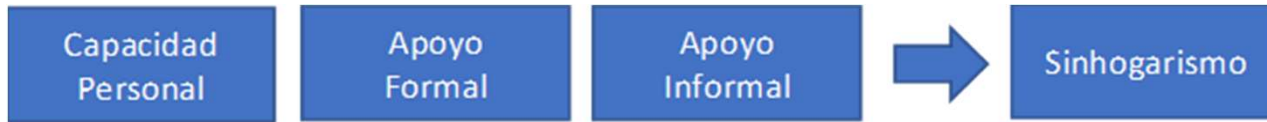


[Sinhogarismo y fuente de ingresos](#)
UNIVERSIDAD ALICANTE 2023
[LongHome](#)
UNIVERSIDAD DE GIRONA 2022
[La medición de impacto en servicios a PSH](#)
UNIVERSIDAD DE VALENCIA 2022
[Longitudinal Study](#)
EUROPEAN JOURNAL OF HOMELESSNESS 2022

Longhome:
Herramienta
para el monitoreo
y evaluación de
los servicios de
atención a personas
sin hogar

Hipótesis y variables de análisis

Marco teórico



Hipótesis



combinación de factores personales que definen a cada ser humano y condicionan su capacidad de valerse por sí mismo

estructuras familiares, de amistad, vecinal, comunitaria o de pareja que, en caso de vulnerabilidad pueden ayudar a la persona

estructuras de protección social en una determinada región o contexto y que dependen de las políticas y los estados de bienestar

ETHOS

SIN HOGAR

A. SIN TECHO

- 1 Vivir en un espacio público (sin domicilio)
- 2 Pernoctar en un albergue y/o forzado a pasar el resto del día en un espacio público

B. SIN VIVIENDA

- 3 Estancia en centros de servicios o refugios (hostales para sin techo que permiten diferentes modelos de estancia)
- 4 Personas que viven en refugios para mujeres
- 5 Vivir en alojamientos temporales reservados a los inmigrantes y a los demandantes de asilo
- 6 Vivir en instituciones: prisiones, centros de atención sanitaria, hospitales sin tener donde ir, etc.)
- 7 Vivir en alojamientos de apoyo (sin contrato de arrendamiento)

C. VIVIENDA INSEGURA

- 8 Vivir en una vivienda sin título legal (vivir temporalmente con familiares o amigos de forma involuntaria, vivir en una vivienda sin contrato de arrendamiento –excluidos ocupas-, etc.)
- 9 Notificación legal de abandono de la vivienda
- 10 Vivir bajo la amenaza de violencia por parte de la familia o de la pareja

D. VIVIENDA INADECUADA

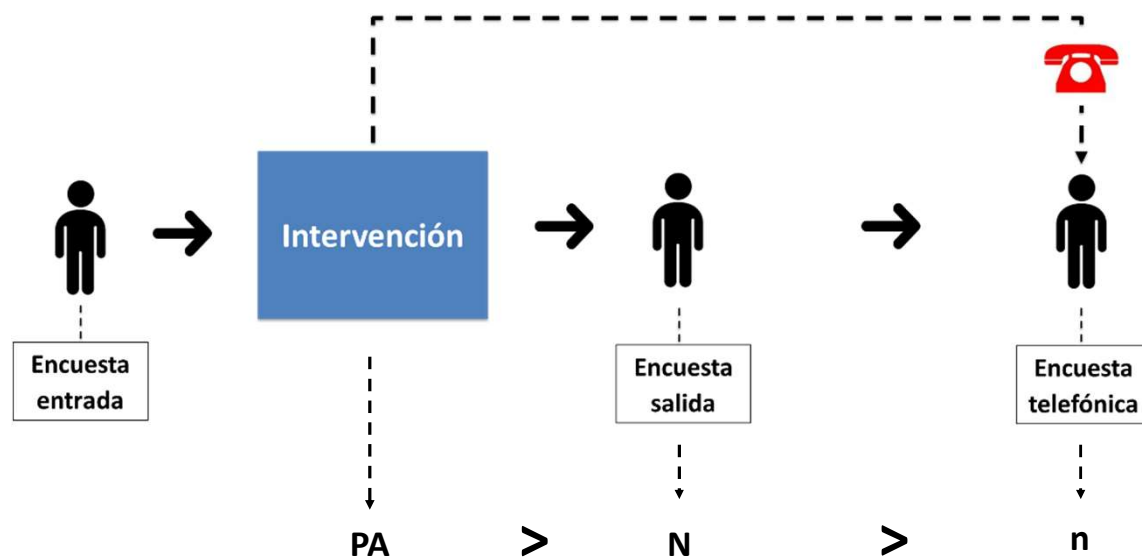
- 11 Vivir en una estructura temporal o chabola
- 12 Vivir en una vivienda no apropiada según la legislación estatal
- 13 Vivir en una vivienda masificada

Consideraciones muestrales

PA= Personas atendidas en un programa en un año determinado

N= Personas que salieron del programa durante un año determinado

n= Personas que pueden ser contactadas dos años más tarde de la salida del recurso



	Personas atendidas 2020 (T0) PA=140	Salidas programa 2020 (T1) N=104	Personas contactadas 2022 (T2) N=50
Nº de personas	140	104	50
Edad media	47	50	50
% Hombres	100%	100%	100%
% Extranjeros	36%	38%	30%
% Adicciones	53%	55%	58%
% Patologías SM	22%	36%	32%

Resultados aplicación recursos atención



Centro Acogida 2022		Entrada al programa T0 n=50	Salida del programa T1 n=50	Dos años más tarde T2 n=50
Situación Residencial	% Personas con techo (ETHOS B o superior)	0%	77%	94%
	% Personas con vivienda (ETHOS C o superior)	0%	69%	70%
Capacidad individual	% Personas trabajando	4%	24%	14%
Apoyo Formal	Ingreso mensual promedio de todas las personas	104 €	373€	541€
	% Personas que acceden a recursos finalistas	0%	2%	4%
Apoyo Informal	% Personas con red de apoyo informal	32%	NA	86%



Red Viviendas 2021		Entrada al programa T0 n=21	Salida del programa T1 n=21	Dos años más tarde T2 n=21
Situación Residencial	% Personas con techo (ETHOS B o superior)	0%	100%	90%
	% Personas con vivienda (ETHOS C o superior)	0%	100%	76%
Capacidad individual	% Personas trabajando	14%	10%	16%
Apoyo Formal	Ingreso mensual promedio de todas las personas	136€	406€	553€
	% Personas que acceden a recursos finalistas	0%	10%	10%
Apoyo Informal	% Personas con red de apoyo informal	48%	NA	81%



SJD

San Juan de Dios

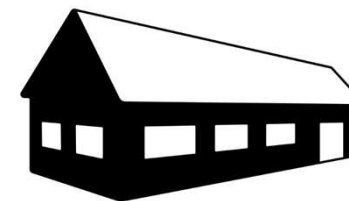
Valencia



VNIVERSITAT
ID VALÈNCIA

GESinn

Grupo Estudios Sociales Intervención e Innovación
Grup d'Estudis Socials Intervenció i Innovació
Social Studies Group Intervention & Innovation



LONGHOME:

HERRAMIENTA PARA EL
MONITOREO Y EVALUACIÓN
DE LOS SERVICIOS DE ATENCIÓN
A PERSONAS SIN HOGAR





II CONGRESO INTERNACIONAL DE BUENAS PRÁCTICAS EN INCLUSIÓN SOCIAL



OBJETIVO VIVIENDA

Proyecto de intervención en situaciones de vulnerabilidad para el acceso a la vivienda.

Talavera de la Reina.

Ponente: GABRIEL GÓMEZ ROLLÓN
EDUCADOR SOCIAL



ASOCIACIÓN
ALGANDA
SERVICIOS SOCIALES



Junta de Comunidades de
Castilla-La Mancha



FUNDAMENTOS JURÍDICOS



CONSTITUCIÓN 1978



Artículo 33

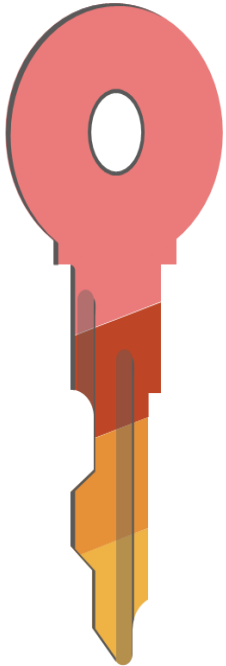
1. Se reconoce el derecho a la propiedad privada y a la herencia.



Artículo 47

Todos los españoles tienen derecho a disfrutar de una vivienda digna y adecuada...

SITUACIONES PARA LA INTERVENCIÓN



- + Riesgo de **desalojo por impago** de alquiler o hipoteca.
- + Problemas de **convivencia vecinal**.
- + Acceso a una vivienda para **familias vulnerables**.
- + Regularización de la **Ocupación**:
Usurpación y Allanamiento de Morada.

PROTOCOLO DE ACTUACIÓN

Recepción - Intervención/mediación - evaluación/seguimiento

PRINCIPIOS DE MEDIACIÓN CLÁSICA

El Poder es de las partes

Neutralidad del mediador

Confidencialidad

Voluntariedad



MEDIACIÓN DIFERENCIAL: Diferida, emocional y en desequilibrio.



II CONGRESO INTERNACIONAL DE BUENAS PRÁCTICAS EN INCLUSIÓN SOCIAL

