



# II CONGRESO INTERNACIONAL DE BUENAS PRÁCTICAS EN INCLUSIÓN SOCIAL



# Buenas prácticas

## EVALUACIÓN PARTICIPATIVA CON COLECTIVOS EN RIESGO

Proyecto Erasmus+ "Inovhumre"



# Contexto de la Buena práctica

- ¿Qué es la Evaluación Participativa?
- ¿Qué consideramos colectivos en riesgo?
  - > Personas refugiadas
  - > Personas en situaciones de crisis por Ayuda Humanitaria
- Objetivo General:

Mejorar la calidad y la eficacia de la Ayuda Humanitaria mejorando la educación de los estudiantes y profesionales de la Ayuda Humanitaria mediante la implementación de una unidad curricular sobre Evaluación Participativa en cuestiones de Ayuda Humanitaria y el desarrollo de herramientas de aprendizaje.

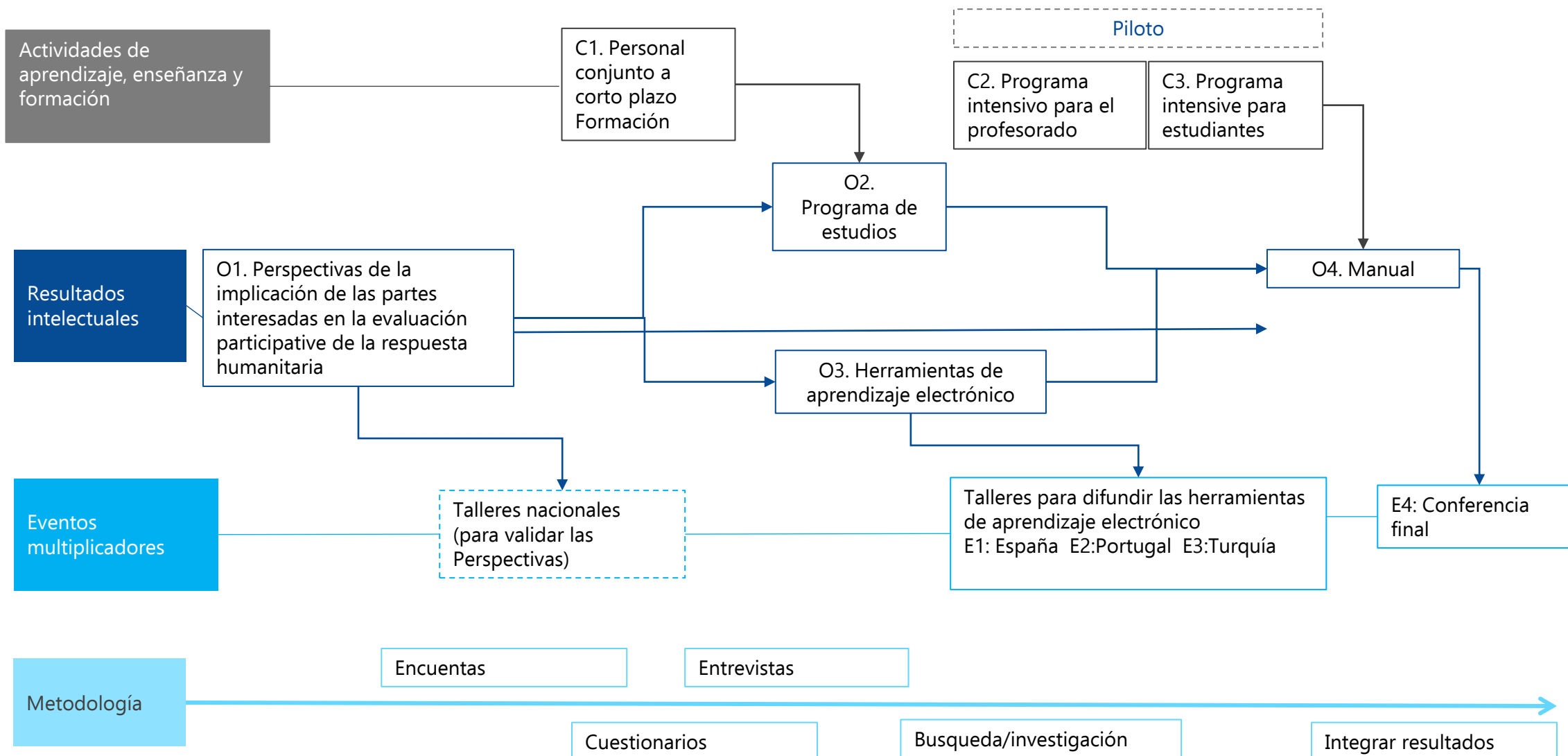


Entidad



Beneficiarios

# InovHumRe: Estructura del proyecto



# Aportaciones innovadoras

- Participación de cinco países con un compromiso multilateral
  - > Portugal
  - > España
  - > Colombia
  - > Brasil
  - > Turquía
- Creación de una unidad curricular que se pueda implantar en los estudios de Ciencias Sociales (universidades).
- Innovación colectiva ante situaciones de emergencia social y catástrofes naturales o provocadas.
- Formación continua específica para técnicos de intervención social en zonas de crisis humanitaria.



*fundación* | **Magtel**

[www.fundacionmagtel.es](http://www.fundacionmagtel.es)



# II CONGRESO INTERNACIONAL DE BUENAS PRÁCTICAS EN INCLUSIÓN SOCIAL





**AYUNTAMIENTO DE GRANADA**

Concejalía Delegada de Política Social, Familia, Discapacidad y Mayores

Centro Municipal Servicios Sociales Chana

# Radio de cerca

Una RADIO PÚBLICA participada por PERSONAS mayores para combatir la SOLEDAD y el EDADISMO, en la Chana (Granada)







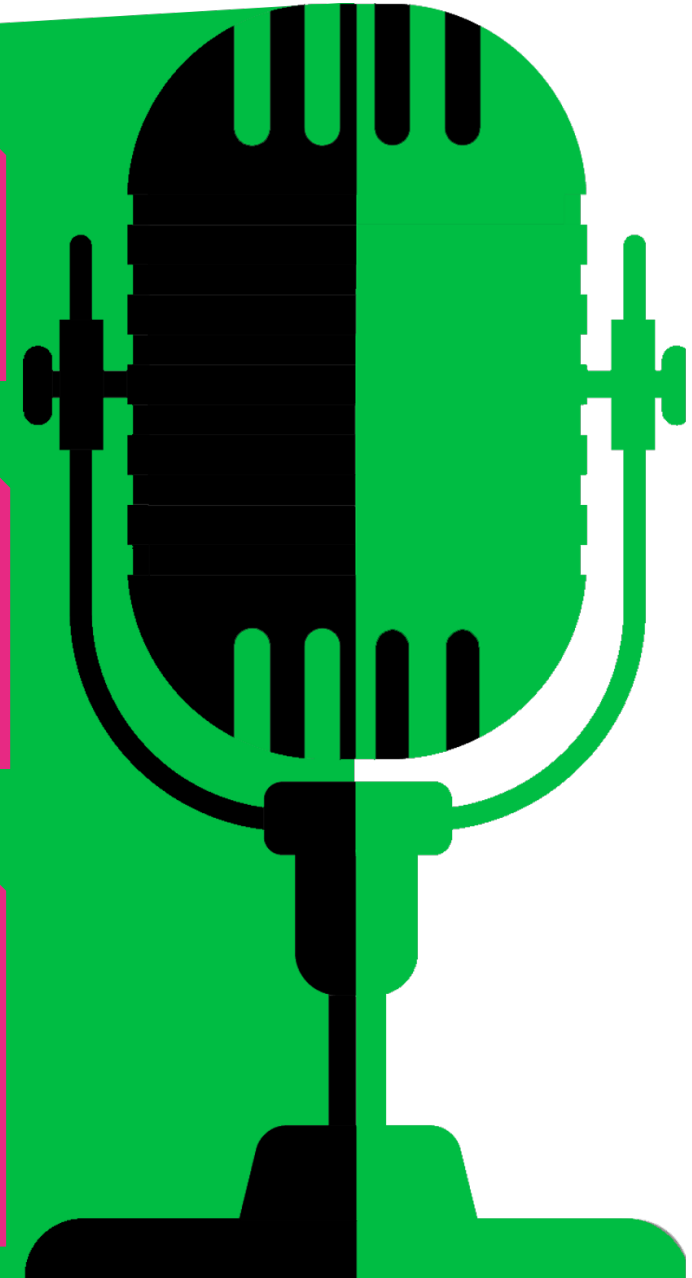
**AYUNTAMIENTO DE GRANADA**

Concejalía Delegada de Política Social, Familia, Discapacidad y Mayores  
Centro Municipal Servicios Sociales Chana

**Orígenes:** nace a raíz de un Estudio participado por la comunidad para analizar el papel de las personas mayores en la pandemia y propuestas para recuperar la “normalidad”.

**Los objetivos:** dar voz a las personas mayores en tanto ejes vertebradores de la comunidad con el fin de disminuir el **edadismo**, reducir la **soledad** no deseada y favorecer la **red** comunitaria.

**El cómo:** hablamos de **procesos socioeducativos** y no de proyectos, de **herramientas** en manos de las vecinas y vecinos, de **participación** con todas las letras, de **derechos** y de la persona y los **cuidados** en el centro y la **comunidad** como alimento necesario y no como adorno.

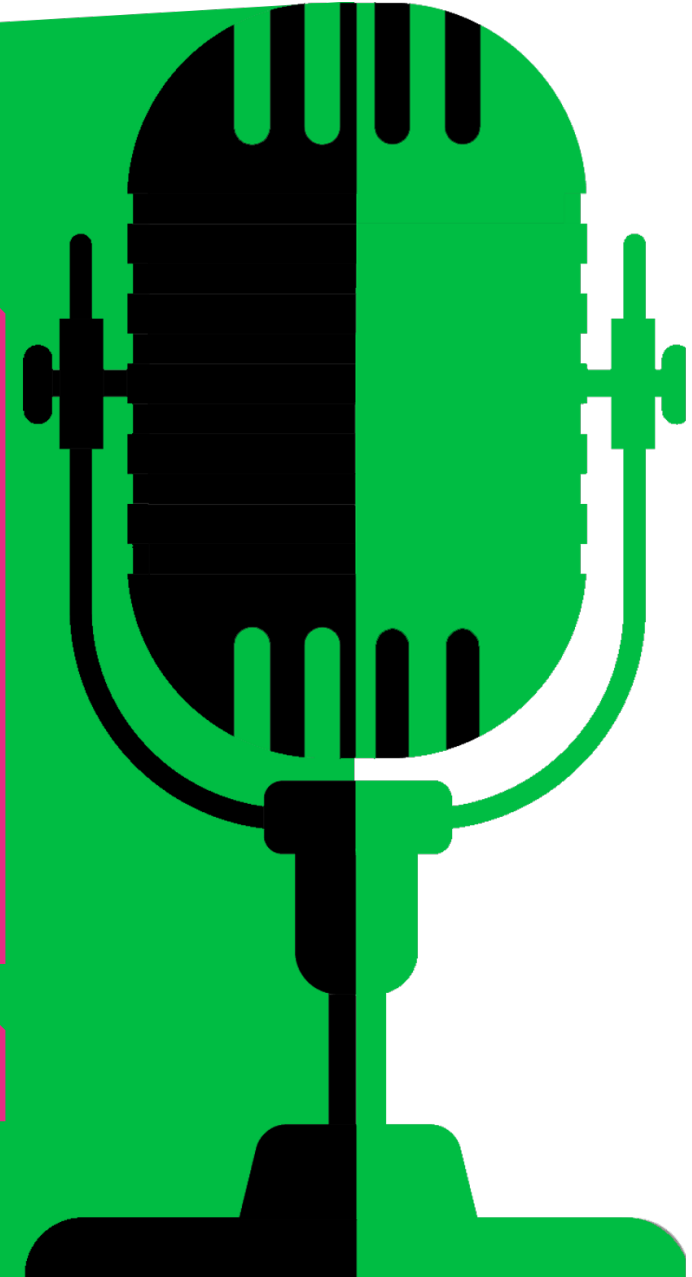




**Radio de cerca cambia el enfoque del papel de los Servicios Sociales en relación con las personas mayores (y viceversa):**

- del envejecimiento activo (de consumir actividades) al VIVIR CON SENTIDO (el activismo de la vida).
- de Personas Mayores a PERSONAS.
- de personas usuarias a sujetos PROTAGONISTAS del cambio.
- de necesidades a DERECHOS SOCIALES (todos, también el de la comunicación) y POTENCIALIDADES.
- de los márgenes al CENTRO en la comunidad.

**Y todo gracias al impulso de lo público**





en la rtv municipal



y en *suscríbete*  
 YouTube  
**“Chana mayores”**



# II CONGRESO INTERNACIONAL DE BUENAS PRÁCTICAS EN INCLUSIÓN SOCIAL





CHANCE

**Contribuyendo a mejorar la vida y el futuro de la juventud  
creando nuevas oportunidades.**

# El proyecto

El proyecto CHANCE es un proyecto de intervención comunitaria en el ámbito de la prevención dirigido a la atención de uno de los colectivos de mayor riesgo, el de los menores y jóvenes en conflicto que ya se han iniciado en el consumo de drogas, que presentan abandono del sistema educativo, dificultades severas de acceso al sistema laboral y/o ambiente social de iguales condicionantes al consumo.

## Los orígenes del proyecto

El proyecto surge de la necesidad detectada por parte de los técnicos de los Servicios Sociales de disponer de nuevas formas de intervención con jóvenes.

Jóvenes que presentaban dificultades y necesidades que en ese momento no éramos capaces de atender:

Con el modelo de intervención que ofrecíamos no conseguíamos adherencia a la intervención.



# Del objetivo inicial...

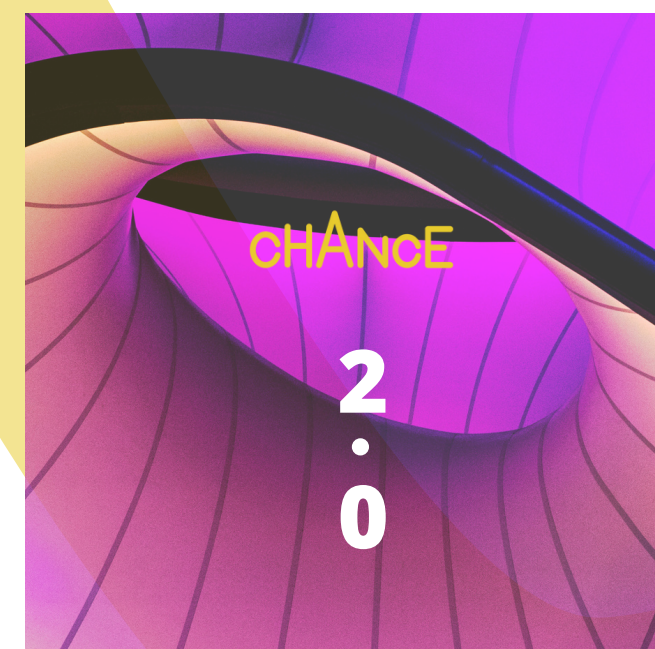
Potenciación del ocio no asociado al consumo a través de grupos autogestionados con apoyo por parte de los Servicios Sociales, de forma que se incremente el efecto de este factor de protección en los jóvenes que participan en el proyecto.

## al proyecto actual

Hoy en día el proyecto Chance se contempla como un proyecto integral centrado en los jóvenes y en sus expectativas, donde intervienen diferentes estrategias dirigidas al desarrollo de competencias, fomento de la comunicación y de las relaciones sociales, y donde la generación de ámbitos y entornos nuevos se postula como uno de los ejes principales del proyecto.

# CHAnCE

## DESAFÍATE



**1 Modelos influencias sociales o psicosociales**

**2 Modelo Youth Planet**

**3 Grupos autogestionados**

**4 Generación de entornos nuevos y flexibles**

**5 Evaluación de impacto**



El mundo está lleno de desafíos

CHANCE se convierte en un sistema de apoyo básico para los jóvenes que participan en él, dirigido a generar alternativas de ocio saludable y a crear espacios de orientación y capacitación en diferentes áreas de formación y oportunidades. El Proyecto trata de compaginar la formación y capacitación en el desempeño de una determinada tarea laboral, mediante la formación becada y el desarrollo de habilidades ocupacionales, con espacios de salida a la comunidad, a través de actividades de ocio y tiempo libre, diseñadas y ejecutadas por los propios menores y jóvenes con el apoyo de profesionales de referencia.

CHANCE muestra la labor de los servicios sociales desde una perspectiva diferente a la que a veces se tiene en mente, no fiscalizamos ni controlamos, acompañamos y apoyamos.

El proyecto ha supuesto un cambio en la percepción de los Servicios Sociales por parte de los participantes, pasando de una percepción de un sistema de control a un sistema de apoyo.





# II CONGRESO INTERNACIONAL DE BUENAS PRÁCTICAS EN INCLUSIÓN SOCIAL

