



CÁTEDRA DE
INCLUSIÓN
SOCIAL

Acompañamiento para la inclusión social

Formación a profesionales de Servicios Sociales

Esther Raya Diez
Universidad de La Rioja
27 y 28 de Abril de 2023

Programa

- Marco Conceptual del acompañamiento
- Proceso metodológico del acompañamiento
- Evaluación diagnóstica y gestión de la información
- Trabajo en equipo y autocuidado



Primera parte

MARCO CONCEPTUAL DEL ACOMPAÑAMIENTO

PUNTOS DE PARTIDA

Acompañamiento

Exclusión

Inclusión



Integración, incorporación, inclusión

«La integración social puede verse como un proceso dinámico y de principios en el que todos los miembros participan en el diálogo para lograr y mantener relaciones sociales pacíficas».
Departamento de Asuntos Económicos y Sociales de las Naciones Unidas

La integración **social** es un proceso dinámico y multifactorial que supone que las personas que están en diferentes **grupos sociales** (ya sea debido a problemas económicos, culturales, religiosos o nacionales) se encuentran bajo el mismo objetivo o precepto. Este es un término de ciencias sociales, que se refiere a **la aceptación** de minorías y grupos desfavorecidos en el área principal de la sociedad. Esto proporciona más oportunidades que de otro modo no podría recibir.



Formar parte de la estructura social



Integración, incorporación, inclusión

Incorporación tenemos que decir que es un término que tiene su origen etimológico en el latín. En concreto, es fruto de la suma de dos partes latinas claramente diferenciadas: el prefijo “in-“, que puede traducirse como “**hacia el interior**”, y el vocablo “corpus”, que es sinónimo de “cuerpo”.

Incorporación es la **acción y efecto de incorporar o incorporarse**. Este verbo, por su parte, refiere a **unir o agregar algo a otra cosa para que se haga un todo**; a reclinar el **cuerpo** que estaba echado; o a agregarse a otras personas para formar un cuerpo.



El primer significado está vinculado a **sumar una parte o un elemento a un conjunto**.

Proceso



Integración, incorporación, **inclusión**

Significado de Inclusión



Fabián Coelho
Licenciado en Letras

Qué es Inclusión:

La inclusión es la **actitud, tendencia o política de integrar a todas las personas en la sociedad**, con el objetivo de que estas puedan participar y contribuir en ella y beneficiarse en este proceso. La palabra, como tal, proviene del latín *inclusio, inclusiōnis*.

La inclusión busca lograr que todos los individuos o grupos sociales, sobre todo aquellos que se encuentran en condiciones de segregación o marginación, puedan tener las mismas posibilidades y oportunidades para realizarse como individuos.

La inclusión **se formula como solución al problema de la exclusión** que es causado por circunstancias como la pobreza, el analfabetismo, la segregación étnica o religiosa, entre otras cosas.

Para algunos autores, es el Estado, a través de sus instituciones, el organismo que debe implementar planes y políticas para corregir estas situaciones y **promover la inclusión y el bienestar social**.

**Acciones, medidas
contra la exclusión**

significados.com/inclusion/

Significados

Inclusión *versus* exclusión

Inclusión y exclusión

Inclusión y exclusión son caras opuestas de la misma moneda. La exclusión es la situación de marginación o segregación en que se encuentran determinados grupos en una sociedad, especialmente minorías étnicas, religiosas o raciales.

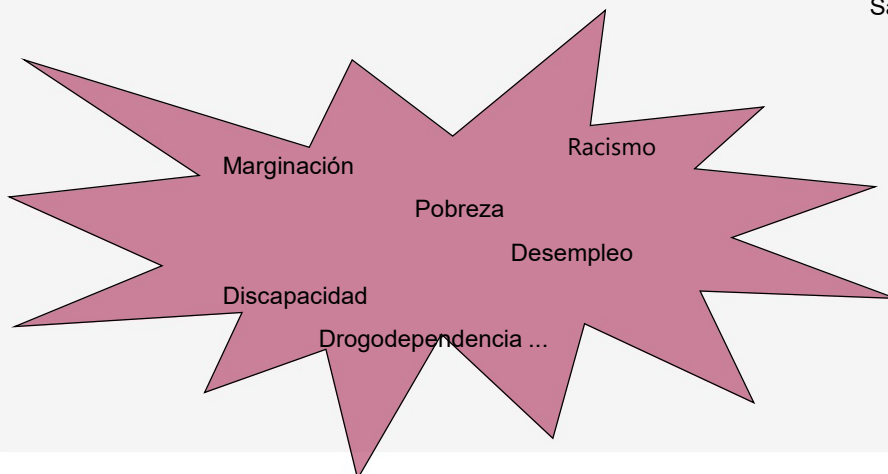
La exclusión se traduce en condiciones desventajosas en el acceso a bienes, servicios y recursos en relación con otros grupos sociales que, por razones diversas, se encuentran en posiciones privilegiadas.



Exclusión social

“Las situaciones que pueden ser clasificadas en esta categoría [exclusión social] parecen no tener fin: entre la exclusión del sentimiento amoroso y la exclusión del poder todo es posible”

Saül Karsz, 2004:153



Exclusión social

- Marco Conceptual del acompañamiento

Integración, incorporación, inclusión

«La integración social puede verse como un proceso dinámico y de principios en el que todos los miembros participan en el diálogo para lograr y mantener relaciones sociales pacíficas».

Departamento de Asuntos Económicos y Sociales de las Naciones Unidas

La integración **social** es un proceso dinámico y multifactorial que supone que las personas que están en diferentes **grupos sociales** (ya sea debido a problemas económicos, culturales, religiosos o nacionales) se encuentran bajo el mismo objetivo o precepto. Este es un término de ciencias sociales, que se refiere a **la aceptación** de minorías y grupos desfavorecidos en el área principal de la sociedad. Esto proporciona más oportunidades que de otro modo no podría recibir.



Formar parte de la estructura social

 ConceptoDefinición®

Integración, incorporación, inclusión

Incorporación tenemos que decir que es un término que tiene su origen etimológico en el latín. En concreto, es fruto de la suma de dos partes latinas claramente diferenciadas: el prefijo “in-“, que puede traducirse como “hacia el interior”, y el vocablo “corpus”, que es sinónimo de “cuerpo”.

Incorporación es la **acción y efecto de incorporar o incorporarse**. Este verbo, por su parte, refiere a **unir o agregar algo a otra cosa para que se haga un todo**; a reclinar el **cuerpo** que estaba echado; o a agregarse a otras personas para formar un cuerpo.



El primer significado está vinculado a **sumar una parte o un elemento a un conjunto**.

Proceso

 Definición
DE

Integración, incorporación, **inclusión**

Significado de Inclusión



Fabián Coelho
Licenciado en Letras

Qué es Inclusión:

La inclusión es la **actitud, tendencia o política de integrar a todas las personas en la sociedad**, con el objetivo de que estas puedan participar y contribuir en ella y beneficiarse en este proceso. La palabra, como tal, proviene del latín *inclusio*, *inclusiōnis*.

La inclusión busca lograr que todos los individuos o grupos sociales, sobre todo aquellos que se encuentran en condiciones de segregación o marginación, puedan tener las mismas posibilidades y oportunidades para realizarse como individuos.

La inclusión **se formula como solución al problema de la exclusión** que es causado por circunstancias como la pobreza, el analfabetismo, la segregación étnica o religiosa, entre otras cosas.

Para algunos autores, es el Estado, a través de sus instituciones, el organismo que debe implementar planes y políticas para corregir estas situaciones y **promover la inclusión y el bienestar social**.

**Acciones, medidas
contra la exclusión**

significados.com/inclusion/

Significados

Inclusión *versus* exclusión

Inclusión y exclusión

Inclusión y exclusión son caras opuestas de la misma moneda. La exclusión es la situación de marginación o segregación en que se encuentran determinados grupos en una sociedad, especialmente minorías étnicas, religiosas o raciales.

La exclusión se traduce en condiciones desventajosas en el acceso a bienes, servicios y recursos en relación con otros grupos sociales que, por razones diversas, se encuentran en posiciones privilegiadas.



Exclusión social

“Las situaciones que pueden ser clasificadas en esta categoría [exclusión social] parecen no tener fin: entre la exclusión del sentimiento amoroso y la exclusión del poder todo es posible”

Saül Karsz, 2004:153



Programa

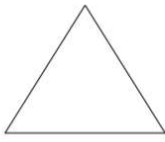


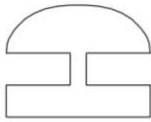
Acumulación de procesos concluyentes con rupturas sucesivas que, arrancando del corazón de la economía, la política y la sociedad, van alejando e “interiorizando” a personas, grupos, comunidades y territorios respecto a los centros de poder, los recursos y los valores dominantes.

(Estivill, 2003:20).

Exclusión social

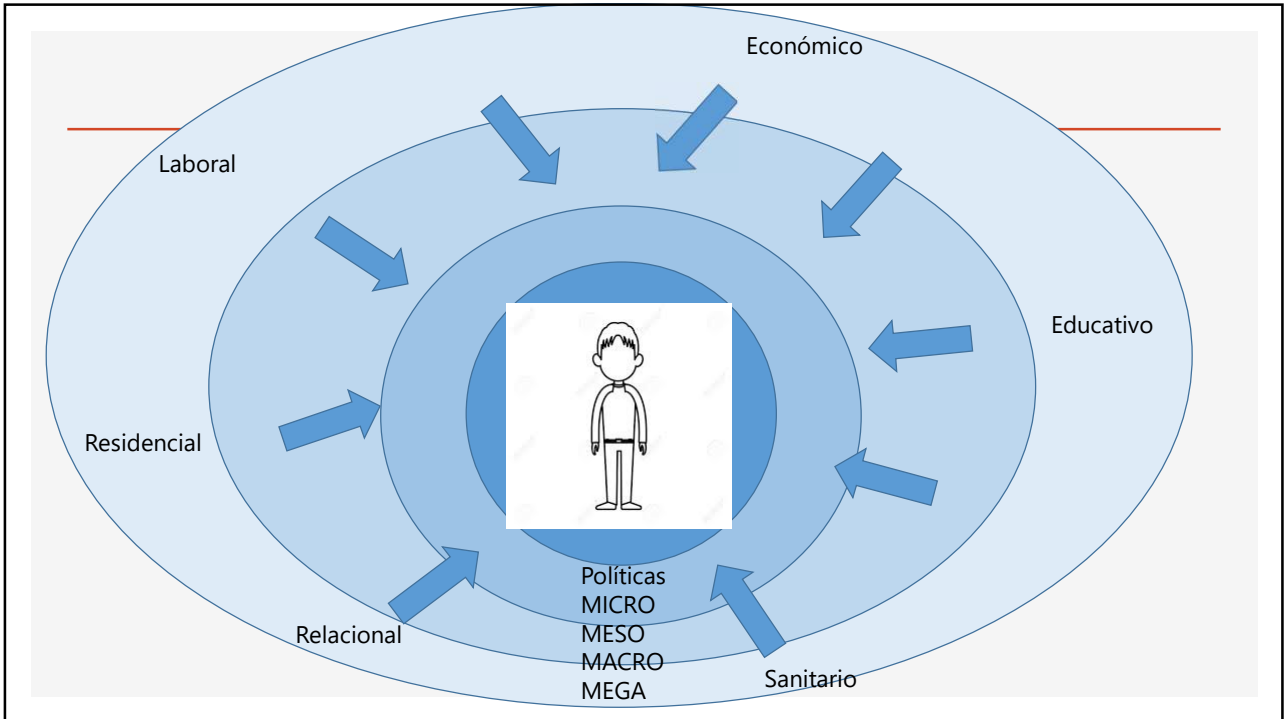
- El concepto de exclusión social tiende a relacionarse con los de desigualdad y estratificación, contextualizado en los procesos de cambio del mercado de trabajo, en las políticas sociales y en los sistemas de relación interpersonal.
- La sociedad líquida **desagüa** aquella parte de su estructura social que no resulta rentable ni necesaria para el funcionamiento del sistema, la **infraclase**. Que además de una menor participación en el mercado de trabajo ve mermadas sus oportunidades de participación debido a la pérdida de intensidad protectora de las políticas sociales.
- La exclusión social muestra nuevas formas de fractura social que parten del mundo del trabajo manifestando una pérdida de ciudadanía y de participación social.
- Con el concepto de exclusión se trataba de diferenciar la condición social de aquéllos que quedaban al margen del progreso y del bienestar como restos del naufragio del que hablaba Touraine (1993:6).

Evolución de los perfiles de Estratificación en las sociedades industrializadas

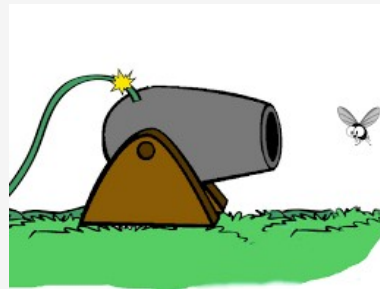
Tipo	Estructura Piramidal	Estructura piramidal antagonizada	Estructura de diamante	Estructura dual
				
Sociedad de referencia	Primera etapa Sociedades industriales incipientes	Segunda etapa Sociedades industriales desarrolladas	Tercera etapa Sociedades industriales maduras	Cuarta etapa Sociedades tecnológicas avanzadas
Rasgo distintivo	Jerarquización social rígida y piramidal	Conflicto de clases antagonizado con clases medias reducidas	Gran expansión de las clases medias con disminución de las aristas por arriba y por abajo	Coincidencia de dos sistemas con poca comunicación. El superior con una mayoría de clases medias ordenadas meritocráticamente. El inferior con un amplio núcleo de infra-clase y "excluidos"

Restos del naufragio
(Alain Touraine)





Frente a la Exclusión social



¿Qué hacemos desde los Servicios sociales?



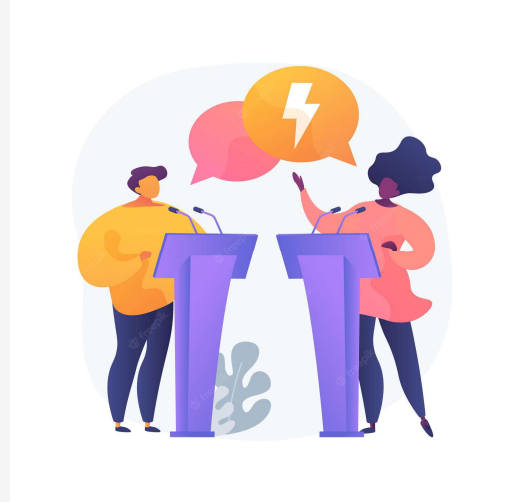
¿Qué hacemos desde los servicios sociales?

Excluida no está sólo la persona que no recibe sino la persona que no puede aportar. La marginación es la inexistencia de intercambios mutuos. No se trata sólo de no recibir de la sociedad aquello que se necesita para vivir con un mínimo de dignidad, sino de no aportar a la sociedad aquello de lo que se es capaz.



(Funes y Raya, 2000).

¿Qué hacemos desde los servicios sociales?



Acompañamiento

¿Qué son las recomendaciones de buena práctica? ?



Inicio / Recomendaciones de buena práctica

Exclusión social

Teclée para buscar en Exclusión social

BUSCAR

Acompañamiento social

¿Qué es el acompañamiento social? Una definición

Se trata más de una forma de entender la relación social y educativa, que de un concepto. Una forma de trabajar con recursos, métodos y técnicas diversas para facilitar el desarrollo personal, la maduración social y la autonomía de las personas. Es una forma de entender la relación entre profesional y persona atendida.

Esta relación parte de la consideración de la persona como sujeto activo de sus decisiones y cambios, pero se está a su lado para hacerlos posibles. Es una forma transversal de trabajar que afecta a todos los recursos y a las diversas categorías de "problemas" sociales con los que hemos de trabajar.

Entre los componentes básicos de lo que estamos llamando acompañamiento hemos de destacar:

- Se trata de una relación de ayuda y apoyo, en el seno de un proceso de cambio.
- Comienza con la construcción de esa relación a partir de una forma adecuada de acogida.
- Pretende siempre la elaboración, a partir de un trabajo compartido, de un itinerario personal, su revisión y su mantenimiento a lo largo de un periodo.
- Normalmente se trabaja a partir de la discusión, la negociación y el pacto.
- El o la profesional que acompaña pasa a ser referente central para la persona (en su proceso de incorporación social).
- Se basa en encuentros, en momentos de discusión y negociación de objetivos y estrategias.
- Pero también en actuaciones puente para facilitar el acceso a los recursos del entorno.
- En muchos casos, habrá que incluir un fuerte soporte emocional, contención y ayuda cognitiva para redefinir los problemas de la vida cotidiana de tal forma que sea posible encontrar deseos y objetivos de cambio donde sólo parece haber confirmación del fracaso personal y social.

ilaces/0/todos/todos/todos/todos/

Departamento de Justicia, Trabajo y Seguridad Social, *El acompañamiento y los procesos de incorporación social: guía para su práctica*. Vitoria-Gasteiz, Eusko Jaurlaritz, 2001, 136 p.



<https://www.ifbscalidad.eus/es/practicass/exclusin-social/practica/pr-447/>

ACOMPANIAMIENTO

“Método de intervención profesional temporal, de intensidad variable, basado en el derecho de la ciudadanía a una relación de ayuda o atención social personalizada. partiendo de una relación proactiva y de confianza, y mediante el diseño conjunto de un itinerario individualizado de incorporación con objetivos acordes a las necesidades, debe posibilitar una oportunidad de mejora o reducción de daños; debe estar encaminada al desarrollo de las potencialidades y capacidades de la persona y al descubrimiento y reinterpretación de la situación en clave de cambio, tomando el protagonismo del propio proyecto vital.”

El acompañamiento como método de intervención en procesos de exclusión. Red Navarra de lucha contra la pobreza. 2016



Ecos del acompañamiento



El *casework* es un arte en el que la ciencia de las relaciones humanas y la habilidad es el cultivo de dichas relaciones. Se emplea para poner en juego las potencialidades del individuo y de los recursos de la comunidad con objeto de provocar una mejor adaptación del cliente a su medio o a una parte de él. (Swithun Bowers en 1949)

conjunto de métodos que desarrollan la personalidad, reajustando consciente e individualmente al hombre a su medio social, como un conjunto de cosas y condiciones que nos rodean. (Mary Richmond)

Casework es combinación de 4 intervenciones (Mary Richmond):

- Comprensión de la individualidad y características personales
- Comprensión de los recursos e influencias del medio social
- “mentalidad” del asistente social
- Acción indirecta del medio

“Ayudar a la gente a ayudarse a si misma” (Moix, 1991)

Elementos previos a tener en cuenta en el proceso de inclusión social

No basta con recursos y prestaciones. PERSONALIZACIÓN DEL PROCESO

No se puede imponer. VOLUNTARIEDAD

Recursos múltiples. Hilo conductor ACOMPAÑAMIENTO

Las acciones son parte de un PROCESO

Empleo no siempre es el FIN

Trabajo social INTENSO (UVI)

Trabajo social individual y también GRUPAL Y COMUNITARIO

Elementos que definen un estado de incorporación:

Balance de experiencias y prácticas vitales mínimamente satisfactorio, que conduzca a la persona a un nivel razonable de aprecio y confianza en sí misma

Una cierta cantidad de relaciones sociales que le hagan llegar a sentirse parte de la comunidad

Conocimiento y aceptación de las normas y culturas básicas de la comunidad en la que se incorpora

.... ???

Elementos que definen un estado de incorporación:

En concreto se trata de:

Tener unas condiciones de vida mínimas: vivienda, salud, educación...

Tener recursos económicos que posibiliten ser ciudadano/a

Hacer algo reconocido socialmente

Participar en espacios relacionales

Tener un lugar en el mundo, "pintar algo"

La incorporación como proceso:

La incorporación social es un PROCESO DE CAMBIO que permite a la persona diseñarse como persona, pensarse de otra manera, imaginarse gestionando su vida de otro modo.



Secuencia temporal

Punto de partida y un punto de llegada

Elaborar hipótesis de construcción personal

adquisición de habilidades

refuerzo de los logros y bagajes vitales acumulados

La incorporación como proceso:

Proyecto de incorporación

Comporta articular una serie de pasos sucesivos a dar,
un itinerario a seguir,
una secuencia de objetivos concretos a alcanzar,
una organización de mecanismos, recursos y
apoyos a su alrededor

La incorporación como proceso:

Significa idas y venidas.
Avances y retrocesos.
Planificación, imprevistos y reajustes.
Como proceso: dinámico y cambiante

SIEMPRE ES PERSONALIZADO



La incorporación como proceso:



Supone que la persona atendida y el **equipo** de profesionales, planifican acciones, con pautas y secuencias, poniéndolas en relación unas con otras, sabiendo que son interdependientes.

Las acciones de apoyo, de ayuda que se prestan a la persona, condicionan, facilitan, estimulan el proceso.



Acompañamiento



ACOMPañAMIENTO

Acompañar como forma de trabajar con personas autónomas, o que deben conseguir serlo, inmersas en procesos vitales de cambio.

La relación de acompañamiento no debe mermar sino aumentar la autonomía

Tener alguien que se ocupa especialmente de ti es algo clave para incorporarse a la sociedad.

Entre las dificultades más importantes para cambiar su situación se encuentra la falta de apoyos que permitan movilizar sus recursos y aprovechar activamente las ayudas que puedan recibir.

ACOMPañAMIENTO

En incorporación social la relación de ayuda no puede basarse ni en asistencialismo ni en paternalismo.

Se trata de generar una relación de ayuda basada en la responsabilidad desde la cercanía.

Esta relación parte de la consideración de la persona como **sujeto activo** de sus decisiones y cambios, estando a su lado para hacerlos posibles.

ACOMPañAMIENTO

Es una forma de entender la relación social y educativa

Es una forma de trabajar con recursos, métodos y técnicas diversas para facilitar el desarrollo personal, la maduración y la autonomía de las personas

Es un forma de entender la relación entre profesional y persona atendida.

ACOMPañAMIENTO

Relación de ayuda y apoyo en un proceso de cambio
Construcción de la relación desde la fase de acogida
Elaboración de un plan de trabajo compartido, itinerario personal
Aplicación de las funciones básicas de trabajo social

ACOMPañAMIENTO

Cuatro grandes tipos de acciones:

- Encuentros periódicos y frecuentes con la persona
- Acciones destinadas a resolver sus necesidades más urgentes
- Acciones destinadas a la potenciación, ampliación y generación de nuevos vínculos sociales
- Acciones destinadas a la utilización positiva de recursos

ACOMPañAMIENTO

	Las secuencias del acompañamiento
Inicio- diagnóstico	Acogida, Toma de contacto Ser profesional de referencia Empatía y afloramiento de estímulos vitales, de deseos de cambio primeros acuerdos y pactos bilaterales
Planificación	Paso de los intereses difusos a la motivación activa Descubrimiento de potencialidades, déficits, bagajes, experiencias pasadas a utilizar o eliminar
Desarrollo	Experimentación, ensayo, prueba Constatación de los primeros avances Propuesta secuenciada y realista de metas y de los pasos a seguir proyectos a largo plazo
Seguimiento	Extracción de balances de las experiencias positivas Gestión de las frustraciones y las experiencias negativas
Evaluación	Alteraciones derivadas del impacto de nuevos sucesos externos en su Situación de fragilidad o nuevas situaciones de crisis
Cierre	Retorno a situaciones de confusión global Reinicio del proceso de incorporación

ACOMPañAMIENTO

Las secuencias del acompañamiento



